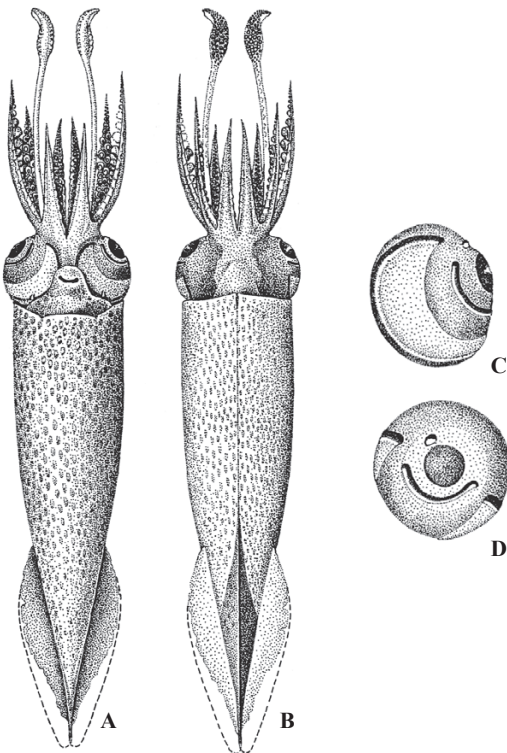
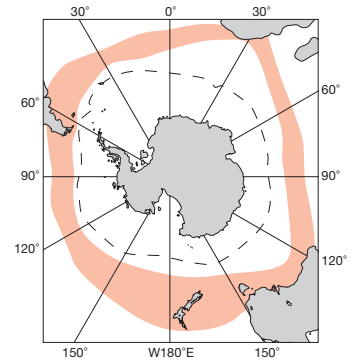


A : Dunning & Lu (Hollis) (1998)

ML 20 cm. 全形はメダマホウズキイカ *T. megalops* に似ているが、外套膜前縁の漏斗と外套膜の接点にある軟骨様突起は通常2~4尖頭が多棘型。外套膜背中線前部には1~3個の開口を持つ6~15個の腺様器官がある。眼球の発光器もメダマホウズキイカのそれとほぼ同形式。腕の吸盤環には低い小歯があり、触腕の大吸盤環には鋭い歯が26~32個ある。南大洋。

General morphology is close to that of *T. megalops*. But, cartilaginous tubercle on mantle margin multipointed (usually 2-4). Anterior portion of mid-dorsal line with 6-15 gland-like organs with 1-3 pores. Photophores of eyeball also similar to those of *T. megalops*. Arm sucker rings with low small teeth. Manal sucker rings with 26-32 sharp teeth (versus 19-24 in *T. megalops*). Southern Ocean.

[A. 背側]



A-D : N.Voss (1985)

ML 14.3 cm. 外形はメダマホウズキイカ *T. megalops* に似ているが、漏斗と外套膜の接点の軟骨様突起は丸く、尖らない。眼球発光器の形態もメダマホウズキイカと似る。腕吸盤環には尖った小歯がある。雄I~II腕の吸盤が変形するまでには25~27対の正常吸盤がある(メダマホウズキイカでは15~19対)。触腕の大吸盤には19~24個の間隔の空いた鋭歯がある。熱帯東大西洋。

General morphology is very close to that of *T. megalops*. But, cartilaginous tubercle at funnel-mantle fusion round. Photophores on eyeball are also similar to those in *T. megalops*. Arm sucker rings with small pointed teeth. Normal suckers prior to modification in Arms I and II being 25-27 pairs (versus 15-19 pairs in *T. megalops*). Large sucker rings of tentacular manus with 19-24 spaced, sharp teeth. Tropical East Atlantic.

[A. 腹側 (123mm) ; B. 背側 (同) ; C, D. 眼球]

