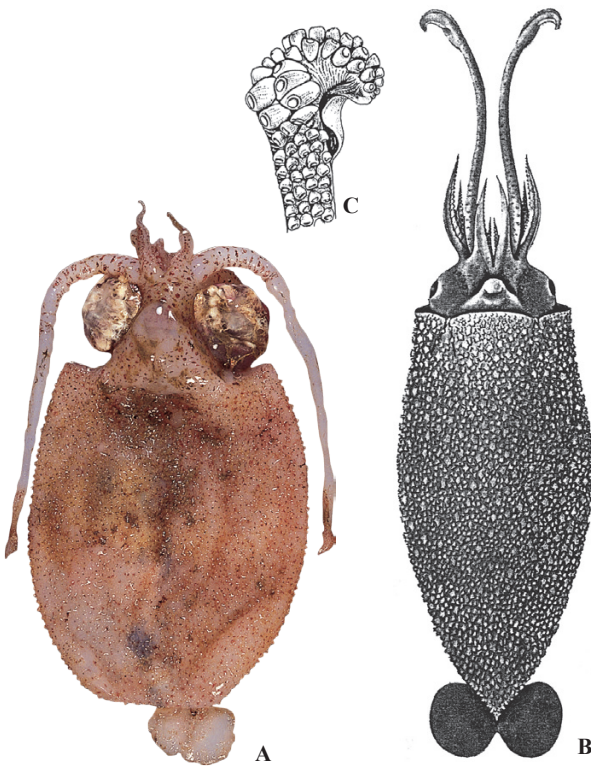


FAO 名 (英) : Rough cranch squid

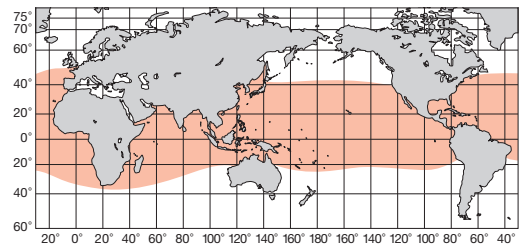
ML 13 cm. 外套膜は樽型で丸く、鰭は小さく丸い。外套膜全面及び鰭の基部域は軟骨様の星状突起に密に被われている。外套膜背中線上には軟甲が表われている。頭部と外套膜は癒着して軟骨器を欠く。頭部は小さいわりに大きな眼をもち、眼の腹面に 14 個の発光器がある。腕は短く 2 列の吸盤があり、それらの角質環には歯がない。雄 IV 腕は交接腕。触腕は柄部には小吸盤が 2 列に並び、掌部には 4 列並ぶ。全世界の温熱帯。

Mantle barrel-shaped, covered by cartilaginous stellate tubercles all over. Fins small, separated from each other. Gladius apparent on mid-dorsum forming lanceola posteriorly. Eyes large with 14 photophores ventrally. Arms short, with two rows of suckers. Left ventral arm hectocotylied. Tentacle rather weak with two rows of minute suckers on stalk and four rows of normal suckers on club. Cosmopolitan, temperate to tropical zones.

[A. 腹面 : B. 同 (107 mm) : C. 交接腕]



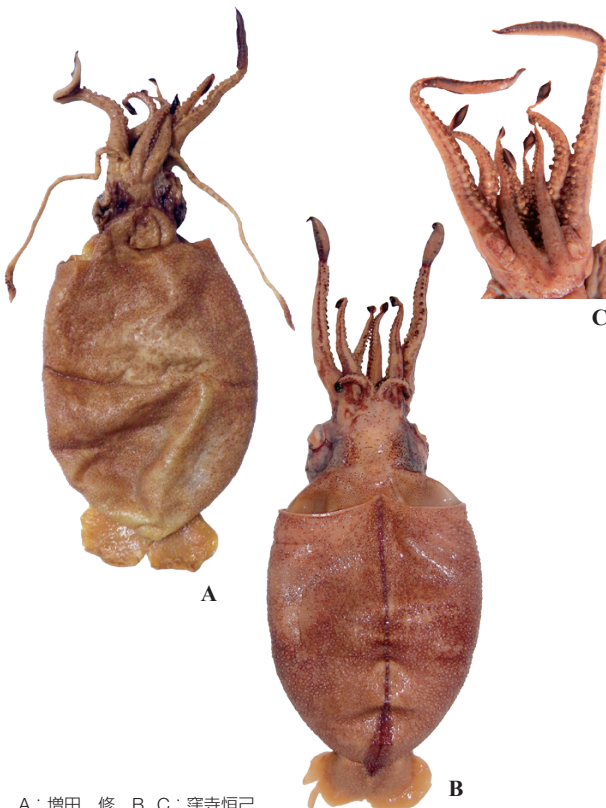
A : (スリナム沖), B : Young (1972), C : Okutani (1974)



ML 15 cm. 全形はサメハダホズキイカに似ているが外套膜表面を被う突起は星型ではなく、肉質で丸みがある。また、外套膜腹縁にある V 字型の線も角質ではない。全腕に黒色の木の葉型の末端器官を持つ。第 3 腕の末端器官は特に大きい。縁辺のみ黒い。眼胞には 14 個の発光器がある。日本海西部。

Resembling *Cranchia scabra*, but tubercles on mantle surface not satellite cartilaginous, but round and cutenous. V-shaped streaks on mantle-funnel fusion not cartilaginous. Black, leaf-shaped end-organ present at tips of all arms. End-organ of Arm III largest of all, pigmented only along margin. Eye ball with 14 photophores. Western part of the Sea of Japan.

[A. 腹面 (122.4 mm) : B. 背面 (157.0 mm) : C. 腕先端部]



A : 増田 修, B, C : 窪寺恒己

