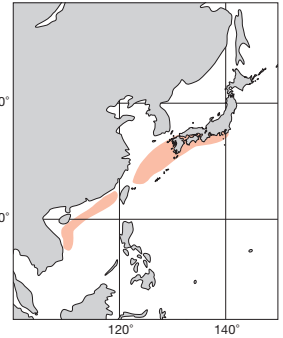


日本近海 Japanese Waters
FAO名(英): Spider cuttlefish

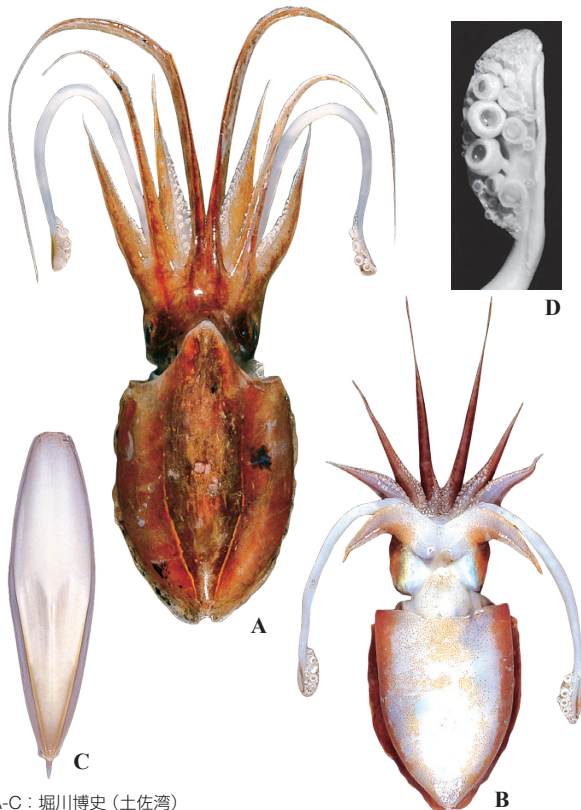
ML 25 cm. 外套膜は楕円形で、背面は赤褐色。背中線に沿って濃い色、腹面両側に細い褐色の縦条があり、後端は内側に曲って終る。雄の第I腕は外套長の1.5倍以上に延長し、始め徐々に細まり、殆ど糸状になるが、先端半分ぐらいのところまで肉柱に支えられた保護膜が拡がり柳葉状。この腕の細くなった部分は吸盤が2列になる。触腕掌部は半月形で、60~80個の吸盤のうち、中央部の4個は特大で、周囲に5~6個の中大のものがある。貝殻は *Doratosepion* 型で、幅は長さの20% (♂)~25% (♀) ぐらい。内円錐はU字型で、外円錐は杯状。背面は淡紅色。相模湾~東シナ海、水深100~300m。

Medium-sized sepiid. Dorsal mantle reddish brown with mid-dorsal dark zone. Arm I of male greatly elongated, more than 1.5 times longer than ML, initially attenuated in whip-like, but flared at distal half by broad protective membrane. Tentacular club with 60-80 suckers, among which mesial four are extremely large, surrounded by several medium-sized suckers. Shell *Doratosepion*-type, width 20-25% of length. Inner cone U-shaped, outer cone cup-like, pinkish dorsally. Occasionally caught by trawlers in Sagami Bay to the East China Sea, 100-300m depth.

[A. 背面 (♂175mm) ; B. 腹面 (同) ; C. 貝殻腹面 (144mm) ; D. 触腕]



A-C: 堀川博史 (土佐湾)

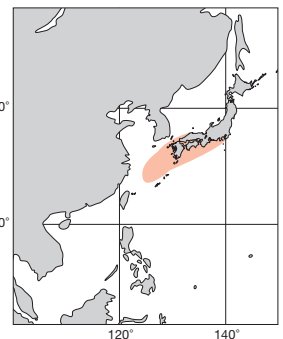


日本近海 Japanese Waters
FAO名(英): Longarm cuttlefish

ML 20 cm. 外套幅は外套長の45%、背前端は著しく突出する。背側は紫褐色で全面に赤斑が粗らに散る。雄のI腕は鞭状に延長し、延長部分の吸盤は2列になる。但し、ウスベニコウイカの場合のように柳葉状に拡がらない。II腕もI腕ほどではないが、やや延長する。触腕吸盤数は70~80個で中央の4個は特大である。貝殻は *Doratosepion* 型で、背中肋は明らかで、横線面正中線上に高い峯があり、終室正中線上の溝に続く。横線面の前縁はM型。南西日本の水深100~300m。

Medium-sized sepiid. MW 45% of ML. Anterior dorsal lobe pronouncedly protruded. Dorsal surface purplish brown with sparse reddish spots. Arm I of male elongated, attenuated and whip-like, carrying double row of suckers in elongated portion, which is never flared unlike in *S. lorigera*. Arm II also elongated but thinner than Arm I. Tentacular club with 70-80 suckers, among which mesial four are extremely enlarged. Shell *Doratosepion*-type, with strong dorsal mid-rib, and high mesial ridge on striated area that continues to shallow groove on locus with M-shaped locular boundary. Occasionally trawled in southwestern Japan, 100-300m depth.

[A. 背面 (♂194mm) ; B. 腹面 (♂132mm) ; C. 貝殻腹面 (♂142mm) ; D. 触腕]



A-C: 堀川博史 (土佐湾)