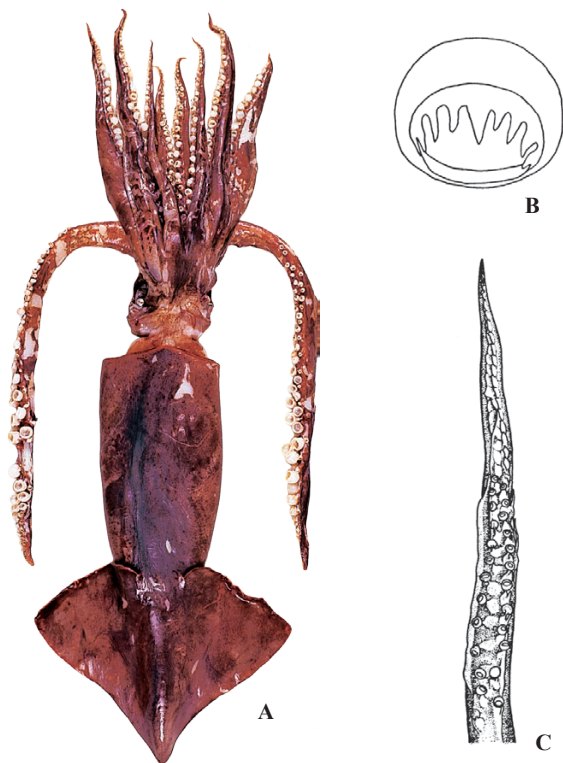
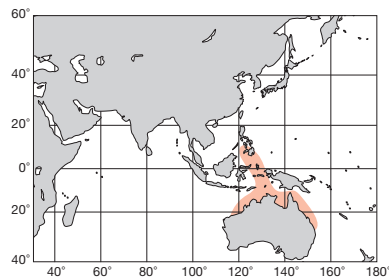


A, B : Dunning & Lu (Hollis) (1998)

ML 80 mm. スルメイカ *T. pacificus* のオーストラリアを中心に分布する亜種として記載されたが独立の別種とする。スルメイカとは以下の点などで異なる。(1) 外套長 8 cm 以上にはならない。(2) 鰭が短く、鰭長は外套長の 27% 前後 (スルメイカでは 35~45%)。(3) 腕吸盤は少なく、例えば I 腕 12~17 個 (スルメイカでは約 50、未成体でも 28)。(4) 交接腕の変形様式はよく似ているが短い。オーストラリア北部~フィリピン。

This was originally described as an Australian subspecies of Japanese *T. pacificus*. It differs from *T. pacificus* in having: (1) size smaller than 8 cm ML, (2) FL about 27% of ML (vs 35-45%), (3) smaller sucker count, e.g. 12-17 in Arm I (vs about 50 in adult, or 28 in juvenile of *T. pacificus*), and (4) similar hectocotylyzation, but shorter modified portion. Northern Australia up north to the Philippines.

[A. 背面; B. 交接腕]



A : 遠洋水産研究所 (東大西洋). B, C : Roper et al. (1984)

FAO 名 (英) : European flying squid

ML 75 cm. 典型的なスルメイカ型で巨大になる。色は日本のスルメイカより濃く、背中線に更に濃い縦帯がある。外套膜の内側も紫色をしている。漏斗溝前端には縦溝があるが、ポケット状の側髪はない。腕は太く大吸盤の角質環には 7~9 個の歯があり遠端中央のものはやや大きめである。触腕には掌部だけでなく柄の方にも 10~12 対の小吸盤がある。雄の右 IV 腕が交接腕に変形している。分布は広く南北大西洋に及ぶが、西大西洋には分布しない。

Body dark purplish in color. Inner wall of mantle also purplish. Funnel groove with foveola but without lateral pocket. Arm sucker rings with 7-9 teeth, of which distal central one is the strongest. Tentacle with 10-12 pairs of carpal suckers and quadriserial manal suckers. Male right Arm IV hectocotylyzed. Eastern Atlantic.

[A. 背側; B. III 腕角質環; C. 交接腕]

