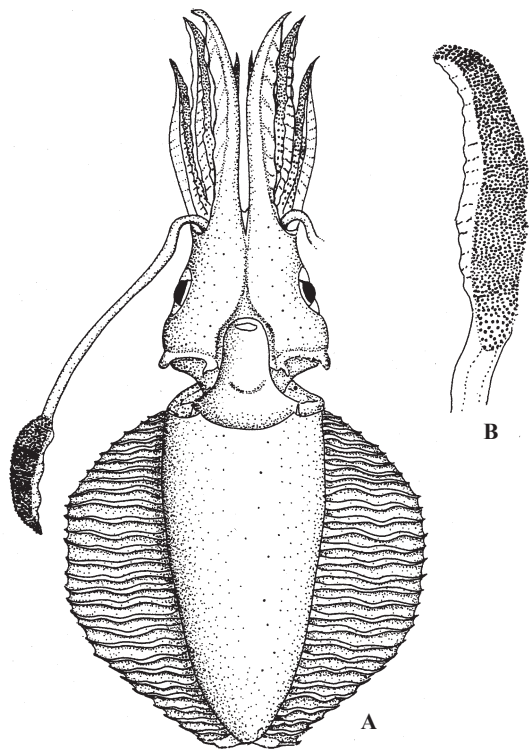
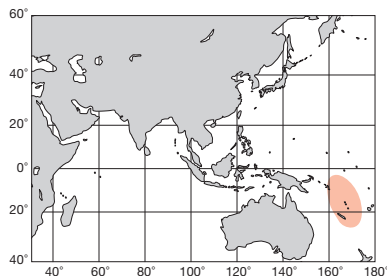


ML 19 mm. 前種によく似ているが、(1) 外套膜が幅広い。(2) IV 腕が最長。(3) 墨汁囊上にある円形の発光器が小さいなどの特徴から区別された。南西太平洋のミスウオの胃中。

Resembling the preceding species, but separable in having: (1) wider mantle, (2) long Arm IV, and (3) smaller photophore on ink sac. Found in diet of lancetfish in Southwest Pacific.

[A. 背面 (19mm) : B. 同腹面]

A, B : Rancurel (1970)



ML 60 mm. 外套膜は砲弾型。鰭は側縁全長に及び、28本の肉条に支持される。外見はヒレギレイカに酷似するが、墨汁囊上に発光器を欠く。また触腕掌部吸盤も密生し16~20列に及ぶ。熱帯大西洋中~南部。

Mantle bullet-shaped. Fins extending entire lateral margin of mantle, supported by 28 fleshy rays. Apparently resembling *C. siculus* in general morphology, but separable therefrom in lacking photophore on ink sac. Tentacle suckers dense, in 16-20 transverse rows. Central to South tropical Atlantic Ocean.

[A. ♂腹面 (60 mm) : B. 触腕]

A, B : Salcedo-Vargas & Guerrero-Kommritz (2000)

