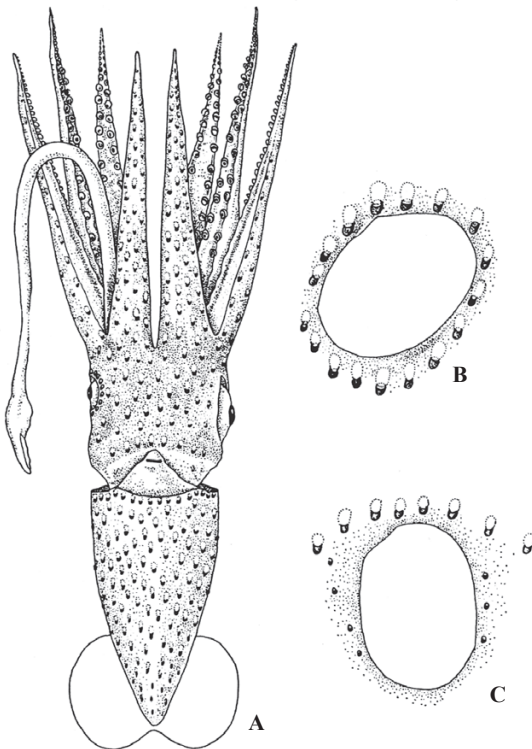
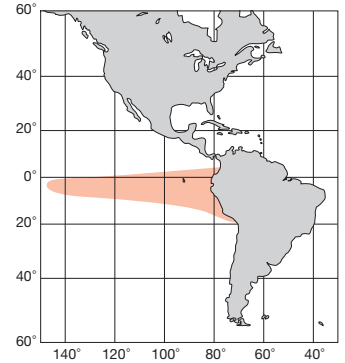


ML 57mm. ゴマフィカに極めて似ているが、鰭がやや小さく、鰭長は外套長の30~40% (ゴマフィカ 45~60%)、幅は50~68% (70~90%)。IV腕吸盤角質環は不規則な歯がある (ゴマフィカでは無歯)。触腕吸盤の角質環歯数は少なく33~38 (ゴマフィカ 50~60)。右眼の発光器数は17個 (ゴマフィカ 16個)。東太平洋。

Very similar to the preceding subspecies *H. corona inermis*, but fin smaller, FL 30-40% (vs 45-60% in *H. c. inermis*), and FW 50-68% (vs 70-90%). Sucker ring of Arm IV with irregular teeth (vs smooth). Teeth of large manal suckers of tentacle 33-38 (vs 50-60). Photophores on right eye orbit 17 (vs 16). East Pacific.

[A. 腹面 (48mm) : B. 右眼 : C. 左眼]

A-C : Nesis (1971)



ML 47mm. 多くの点で前2亜種と特徴が一致するが、IV腕の発光器が4列 (ゴマフィカ、サクラゴマフィカとも3列) であること、及び触腕大吸盤角質環の歯数が28~34個 (ゴマフィカは50~60個、サクラゴマフィカは20~27個) などの点で区別される。カリフォルニア海流、水深200~300m。

The major characters are common with preceding two subspecies, but separable from them in having four rows of photophores on Arm IV (three rows in *H. corona inermis* and *H. c. cerasina*), and 28-34 teeth on manal sucker rings (50-60 in *H. c. inermis*, and 20-27 in *H. c. cerasina*, respectively). California Current. 200-300m depth.

[A. 腹面 : B. 右眼 : C. 左眼]

A-C : N. Voss (1969)

