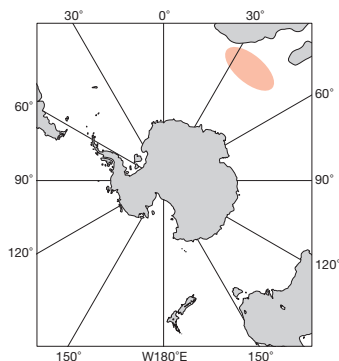


ML 23 cm. 外套膜は鰭の後縁を超える。後半は厚い寒天質被膜に被われるが、前方は著しい縦溝が刻まれる。鰭幅は外套長にはほぼ近い。腕の鉤は2列。鉤基部には2個の副棘がある。腕先端には発光器があるが、更に先端は黄色。それ以外に発光器はない。ダーバン沖（鯨の胃中）。

Mantle extending beyond posterior margin of fins. Posterior half of mantle covered by gelatinous layer, but anterior part sculptured by deep longitudinal grooves with anastomoses. Fin width nearly equal to ML. Arm hooks in two rows. Hook base with pair of accessory cusps near base. Arms with black terminal photophores with yellow tip. No mantle photophone. Off Durban (whale stomach).

[A. 腹面(♀)]



A : Clarke (1980)

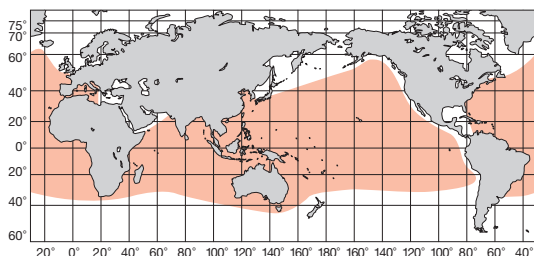
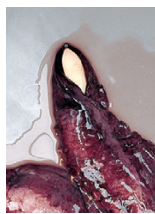


FAO名(英) : Dana octopus squid

ML 140 cm. 体は柔らかくやや寒天質。鰭は大きく、菱形で、外套膜側長の大部分に及ぶ。成体では触腕はない。腕は太く、ほぼ等長。吸盤は2列の鉤にかわって、鉤は筋肉質の鞘に包まれている。第II腕先端に黒い皮膜で覆われた小判型の発光器がある。全海洋の温・熱帯域の中層。

Body flabby, with gelatinous integument. Fins attaining almost entire length of lateral mantle. Arms thick with two rows of hooks. Arm II with large oval luminous organ at tip. Adult lacks tentacle. Bathypelagic in tropical and temperate zones in the world oceans.

[A. 腹面 ; B. II 腕先端の発光器]



A : 田川 勝(沖ノ鳥島), B : 窪寺恒己