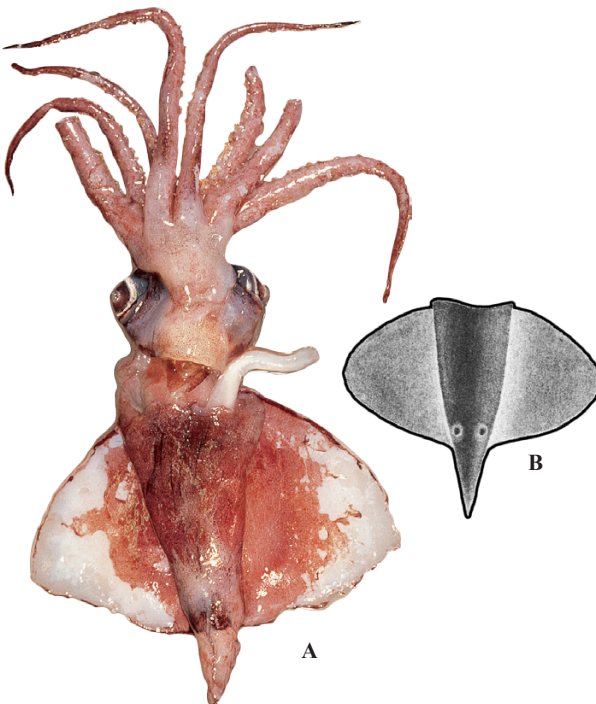
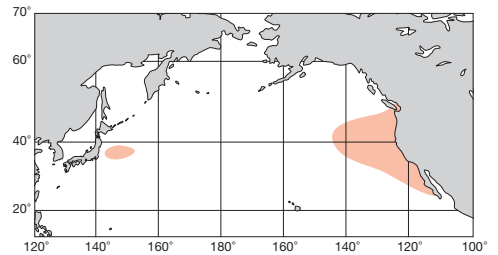


A : 窪寺恒己 (東北沖), B : Young (1972)

ML 16 cm. 外套膜は円錐形で短い尾部で終わる。外套膜腹中線上やや後部に1発光器が埋在する。鰭長は外套長の86%、幅は95%。後縁はだんだん細まり、尾部末端にまで及ぶ。眼の腹面後方と漏斗溝直前に発光器が埋在する。外套腔内の墨汁嚢上に1対の発光器がある。腕は比較的長く、2鉤列があり、大鉤には副棘がある。各腕の先端には黒色の発光器がある。II~IV腕の基部に発光器があるが、別にIV腕の筋肉内に25個の発光粒が並んでいる。三陸沖・カリフォルニア。

Mantle conical with short tail. One photophore embedded on mid-ventral at posterior position. FL 86% and FW 95% of ML, respectively. Posterior margin of fin attenuated posteriorly drawn along tail reaching to posterior tip. Pair of photophores present posterior to eyes and anterior to funnel groove. Pair of photophores present on ink sac in pallial cavity. Arms relatively long, with two rows of hooks. Large hook with accessory cusp. Black photophores present at distal tip of all arms. Photophores present at base of Arms II to IV. Twenty-five small photophores arranged in row in muscle of Arm IV. Off Sanriku coast, and California.

[A. 腹面 : B. 同 (109mm)]



A : (スリナム), B : Young (1972)

ML 20 cm. 外套膜は柔らかく円筒形で、後端やや鈍端で終る。鰭は大きく、外套膜の背面ほとんど全体をおおい、中央で癒着して一枚の菱形の板状になっている。背端及び腹端にはU字型切れ込みがある。腕は長く、先端僅かに膨れ黒色素のある発光器となっている。腕に吸盤はなく疎らな鉤が2列ある。触腕を欠く。1対の発光器が外套腔内にあり、他の1対は外套膜皮層内に深く埋没する。雄はしばしば陰茎が外套膜縁から外に突出している。北部~中央西大西洋。

Mantle conical, ML 20 cm, flabby. Fins extending to entire length of lateral mantle, attached to dorsal mantle, fusing with both lobes together forming rhombus with U-shaped notches on mid-dorsal and mid-ventral ends. Arms long and stout with slight swellings at tips, which are photophores. Two series of hooks sparsely arranged. Tentacles absent. Pair of photophores present in pallial cavity, and another pairs embedded in posterior mantle tissue. Extended tip of penis frequently protruded out of mantle. North and Central western Atlantic Ocean.

[A. 腹面 : B. 外套発光器]

