



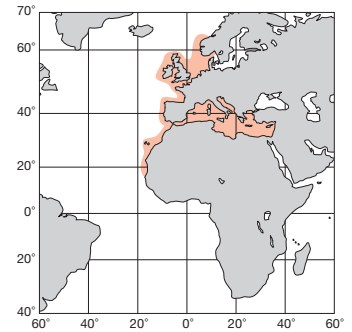
東大西洋・地中海 East Atlantic & Mediterranean Sea

FAO名(英): Veined squid

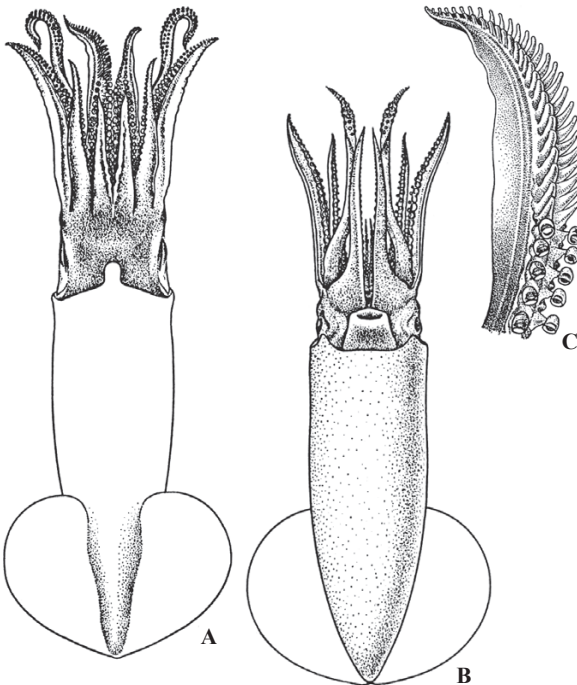
ML ♂90 cm, ♀41 cm. 大型で太いヤリイカ型。鰭は菱形で縦長、外套長の3/4に達する。腕の大吸盤環歯には7~8個の方形の歯があり、触腕掌部のそれには13~18個の円錐形の鋭歯が間隔をおいて並ぶ。近似種のヨーロッパヤリイカ *L. vulgaris* と一見して異なる所は触腕吸盤は内外列の大きさにあまり相違のない所である。外套膜の腹面には断続的な橙赤色の紡鐘形の斑紋がある。分布域の北半では本種はヨーロッパヤリイカと共棲みしているが南限は北緯20°付近。水深100~400m。

Mantle thick. Fins attain three-quarters of ML. Arm sucker rings with 7-8 square, blunt teeth. Tentacular sucker rings with 13-18 conical sharp teeth. Marginal and mesial suckers in manus similar in size to each other unlike *L. vulgaris* of which marginal suckers of club are far smaller than mesial ones. Discontinuous orange stripes present on ventral mantle. Sympatric with *L. vulgaris* in northern habitat, but the southern limit is about 20° N. 100-400m depth.

[A. 背面; B. 腹面]



A, B: (イギリス)

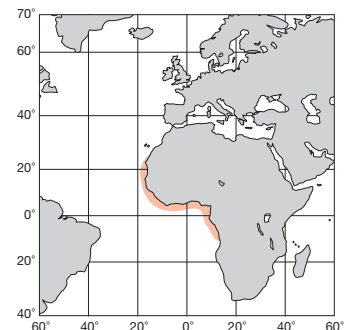


東大西洋・地中海 East Atlantic & Mediterranean Sea

ML ♂35 mm, ♀50 mm. 外套膜は太短く後端丸みがある。鰭長は外套長の40~45%、幅は55~65%で丸い。I腕は非常に短く、腕吸盤の角質環は幅広い矩形の歯が4(♂)~7(♀)個あり、基部寄り1/3は平滑。雄の左IV腕は交接腕化し、先端の半分は長い肉嘴列となる。触腕の吸盤4列の中央の4~5対は大きい。サハラ~ナミビア。

Male (ML 35 mm) smaller than female (50 mm). Mantle squat. Fins round. FL 40-45% of ML, FW 55-65% of ML. Arm I extremely shorter than other arms. Sucker rings with 4(♂) to 7(♀) square teeth, but smooth in proximal one-third. Left Arm IV of male hectocotylized, with distal half modified into double row of long papillae. Tentacular club with four rows of suckers, among which 4-5 pairs of mesial rows are enlarged. Sahara to Namibia.

[A. 背面(♂35mm); B. 腹面(♀47mm); C. 交接腕]



A-C: Adam (1952)