



A: 堀川博史 (土佐湾), B: Sasaki (1929)

日本近海 Japanese Waters

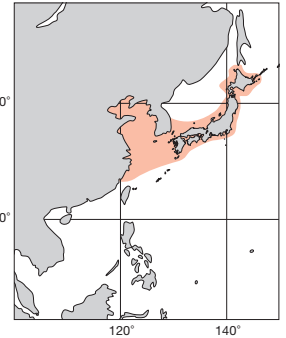
FAO 名 (英): Spear squid

市場名: ササイカ, サヤナガ, テッポウ, シャクハチイカ (地方名)

ML 40 cm. 体は極めて細長く大型. 鰭は縦長の菱形で外套長の 60% 前後. 外套膜腹中線上に肉畝があるが, 雌ではやや不明瞭. 腕の部分がケンサキイカなどに比し弱く小さい. 腕の吸盤角質環には基部寄りの 1/3 を除いて方形の歯が 8~10 個ある. 触腕は極めて小さく, 掌部には小さい吸盤が 4 列あり, 角質環には 20~30 個の鈍い歯が間隔をおいて並んでいる. 雄の左 IV 腕は交接腕になっていて先端 1/3 の吸盤列の間に鶏冠状の肉質隆起がある. 日本全国と東シナ海・黄海.

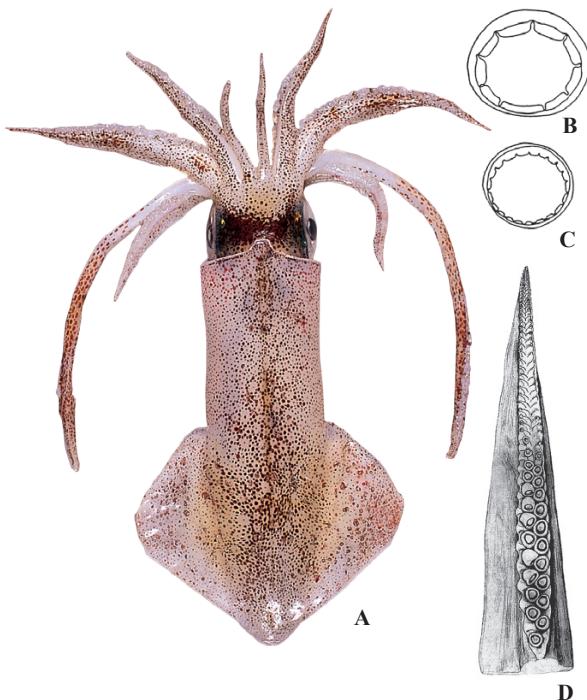
付記: ケンサキイカとは腕が弱々しいこと, 触腕吸盤環歯が鈍歯であることで直ちに区別される.

Commonest edible loliginid in Japan. Body elongate, with rhombic fins, FL 60% ML. Arm much weaker than in *U. edulis*. Particularly, tentacle very weak with minute suckers, of which ring with 20-30 blunt, spaced teeth. Left Arm IV of male hectocoty-lized with fleshy crests between dorsal and ventral rows of suckers. Japanese Archipelago, the East China and Yellow Seas.



[A. 背面 (♂315mm): B. 交接腕]

ジンドウイカ *Loliolus (Nipponololigo) japonica* (Hoyle, 1885) / ヤリイカ科 Loliginidae



A: 堀川博史 (土佐湾), B, C: 夏莉 (1984), D: Sasaki (1929)

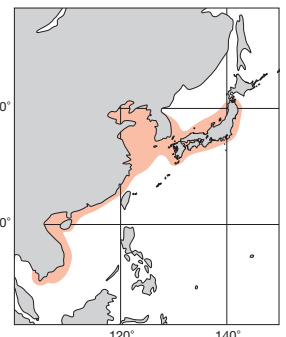
日本近海 Japanese Waters

FAO 名 (英): Japanese squid

市場名: コイカ, ヒイカ, ポウズイカ (地方名)

ML 12 cm. 小型で短いヤリイカ型. 腕のうち, II・III 腕が特に太く且つ吸盤も大きい. 腕の中央付近の大吸盤の角質環の歯は低い半円形で I・IV 腕では 3~6 枚, II・III 腕では 9~11 枚. 触腕の吸盤は 4 列で, 中央付近の大吸盤の角質環歯は同様に半円形で 18~23 個あるのが特徴 (但し先端方の吸盤環には鋭歯がある). 雄の左 IV 腕は交接腕で先端寄りの 2/3 は吸盤を欠き肉嘴列が保護膜で癒着して柵状となっている. 発光器をもたない. 北海道以南の日本各地の浅海.

Small loliginid. Suckers of Arms II and III very large. Arm sucker ring with 9-11 (in Arms II and III) lunate teeth. Tentacular sucker ring with 18-23 lunate teeth. Left Arm IV of male hectocoty-lized by lacking suckers in distal two-thirds replaced by palisade-like row of fleshy papillae. Without luminous organ. Shallow water in Hokkaido, westward to the East China and Yellow Seas.



[A. 背面 (♀82mm): B. III 腕大吸盤角質環; C. 触腕大吸盤角質環; D. 交接腕]