

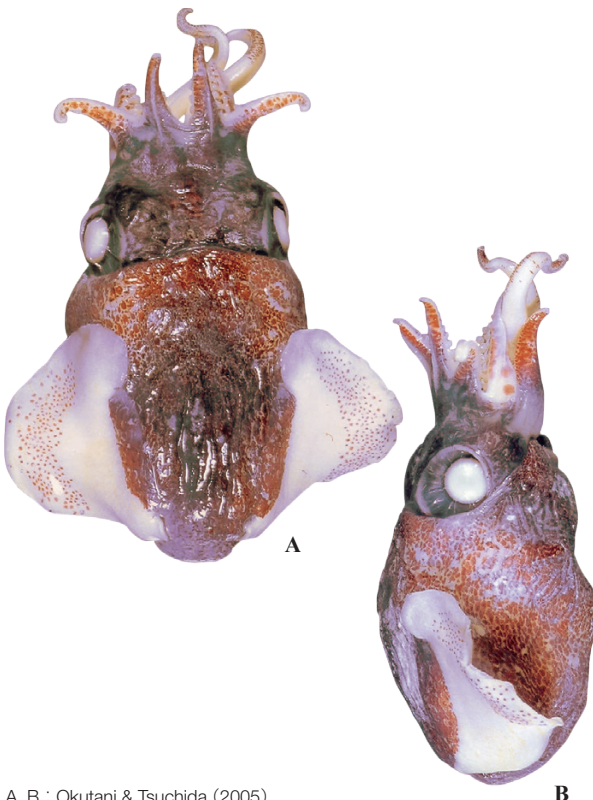
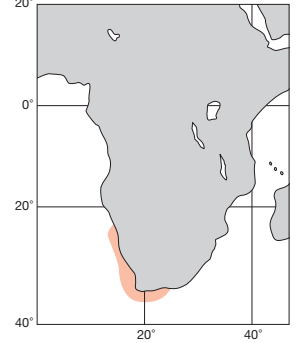
A, B : Voss (1962)

インド・西太平洋 Indo-West Pacific

ML 10.5mm. 外套膜はドーム型。腕吸盤は2列で、雄では中ほどで拡大する。雄の左I腕が交接腕化し、基部4個は正常吸盤であるが、背列3番目の吸盤は皺の多い嚢状物になり腹側へ開く。その開口は2個の三角形の肉襞でなかば被われ、それは第3の小襞をも被う。内側基部に1個の乳嘴がある。この変形部に沿って背列吸盤が残っている。触腕は等大の微小吸盤が8~10列並ぶ。外套腔に発光器と思われる器官を持つ。南アフリカ、水深15m。

Mantle dome-shaped. Arm suckers biserial. Suckers in middle of arms enlarged in male. Male left Arm I hectocotylized. Third sucker in dorsal row transformed into large, plicated pocket with an opening ventrally. Two triangular flaps closing partially this opening and also covering 3rd small flap. A small slender papilla present at its proximal inner base. Suckers present on dorsal margin of the pocket. Tentacular suckers minute, in 8-10 rows. A probable light organ present within mantle cavity. South Africa, 15m depth.

[A. 背面 (♂10mm) ; B. 交接腕]



A, B : Okutani & Tsuchida (2005)

インド・西太平洋 Indo-West Pacific

ML 25mm. 外套膜に比し、鰭が大きい。腹楯は厚く、眼より前方まで突出し、漏斗も被う。腕は短く、吸盤は2列。雄ではI腕間の傘膜が腕長の90%にも及ぶ。II及びIII腕の先端部には吸盤を欠き、I腕とIV腕の吸盤は小さいが、III腕には大きい吸盤がある。雌ではII腕の口面は平坦で横筋が走る。触腕吸盤は顕微鏡的。外套腔に丸い発光器がある。ハワイ、小笠原~琉球諸島、南西太平洋、グレートオーストラリア湾、水深400~1,000m。

Mantle short with big fins. Ventral shield thick, protruded anteriorly far beyond level of eyes, covering funnel. Arm short with biserial suckers. In male interbranchial web between Arms I extended 90% of arm length. Arms II and III lacking suckers at distal portion. Suckers of Arms I and IV minute, but Arm III with enlarged suckers. In female, tip of Arm II bare, flat, with transverse striations on oral surface. Tentacular suckers microscopic. An oval light organ present in mantle cavity. Hawaii, Ogasawara-Ryukyu, southwestern Pacific, Great Australian Bight, 400-1,000m depth.

[A. 背面 (♀22mm) ; B. 同右側面]

