

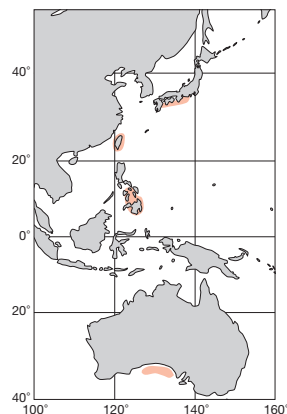
日本近海 Japanese Waters

FAO 名 (英) : Japanese bobtail

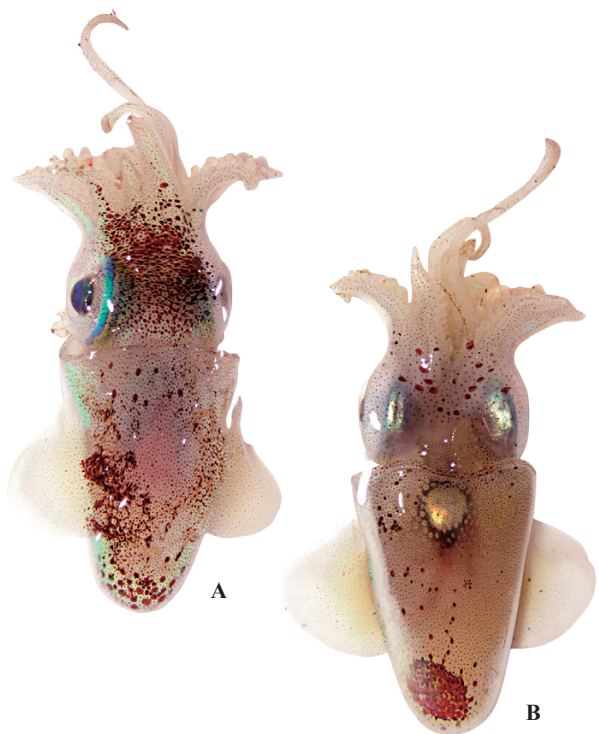
ML 40 mm. 外套膜はドーム型。鰭は丸く比較的大きく片葉で外套長の 60%。外套膜の腹面側面に銀色に光る幅広い帯がある。腕はほぼ等長、吸盤は 2 列。触腕掌部は狭く、微小な吸盤が 16 列ほど並ぶ。外套腔内に亜心臓型の発光器がある。中部日本から台湾・フィリピン、グレートオーストラリア湾。水深 200m 辺りまですみ、沿岸の底曳網で時に大量に漁れる。墨の代りに発光液を吐く。

Mantle short and dome-shaped. Fins rather large, single lobe attains 60% ML. Ventral mantle surrounded by broad iridescent belt. Arm subequal, with biserial suckers. Tentacular club with minute suckers in 16 rows. Subcordate luminous organ situated in mantle cavity. Excrete luminous cloud instead of black ink. Middle Honshu, southward to the Philippines, Taiwan, and the Great Australian Bight. A large population is occasionally taken by trawlers, such as below the shelf in Suruga Bay.

[A. 背面 (24mm) : B. 腹面 : C. 触腕]



A, B : 小山能尚 (駿河湾)

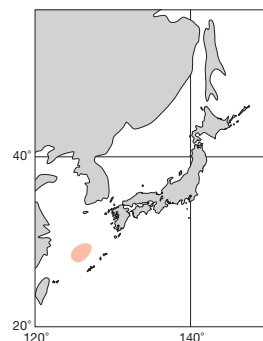


日本近海 Japanese Waters

ML 27 mm. ギンオビイカに似て、外套膜の側縁に銀色の条線が走る。外套膜の後端がギンオビイカよりやや長く山高帽子のように見える。外套膜幅は外套長の 53~57% (ギンオビイカでは 79~99%)。従って鰭は相対的にやや前方に寄り外套膜 40% 前方にある。ギンオビイカと同所的に生息するが分子系統分析でも識別される。沖縄県久米島の水深 372~565 m。

Resembling *Sepiolina nipponensis* having silver stripes along lateral margin of mantle. Posterior portion of mantle somewhat prolonged, mantle width to length 53-57% vs 79-99% in *S. nipponensis*. Fins situated at about 40% anteriorly. Sympatric with *S. nipponensis*, but separable from each other also by molecular analysis. Kume Island, Okinawa, 372-565 m depth.

[A. 背面 (♂26.4 mm) : B. 同腹面]



A, B : 窪寺恒己 (久米島)