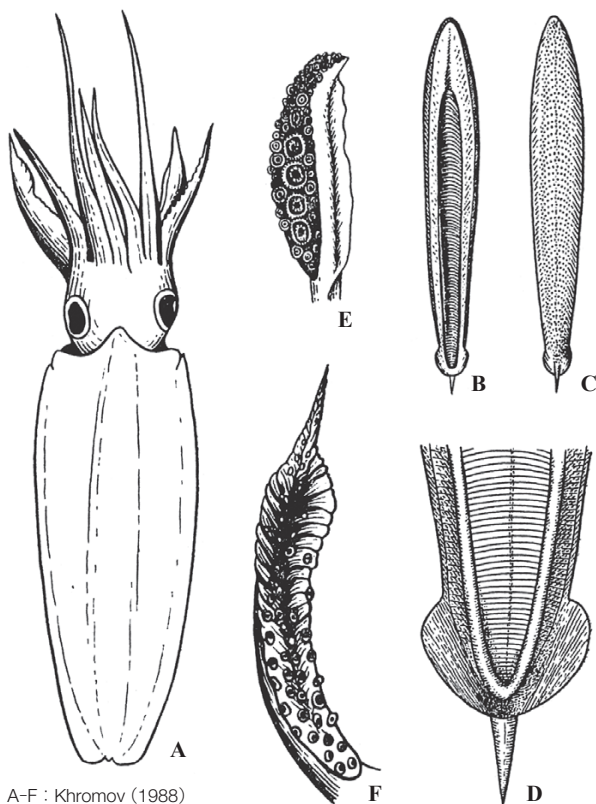


インド・西太平洋 Indo-West Pacific

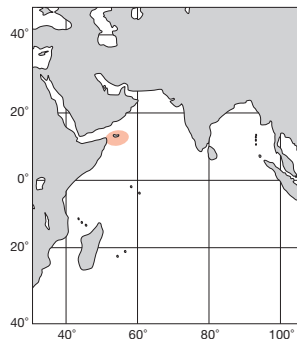
ML 77 mm. 外套膜は細長く、鰭は狭い。雄のII腕は極めて長く延長する。IV腕の先端部に深い溝が生じ、その保護膜が広がり襞がある。触腕の吸盤は6列で、中央列の数個は著しく拡大する。貝殻は著しく細長く、横線面は狭く、深く掘れ、前縁は逆V字型。内円錐は狭いU字型。外円錐には狭い側翼がある。棘は強い。インド洋西部のソコトラ島付近の水深100 m。

Mantle elongate, with narrow fins. Arm II in male greatly prolonged. Distal part of both Arm IV with longitudinal groove and broad, pleated protective membrane. Tentacular club with six rows of suckers, of which mesial several are enlarged. Shell elongate, with narrow and concave striated zone. Locular boundary inverted V-shaped. Inner cone U-shaped. Outer cone with narrow lateral wings. Spine strong. Western Indian Ocean, near Sokotra Island, 100 m depth.

[A. 背面 (♂77 mm); B. 貝殻腹面; C. 同背面; D. 後端部; E. 触腕; F. IV腕変形部]



A-F : Khromov (1988)



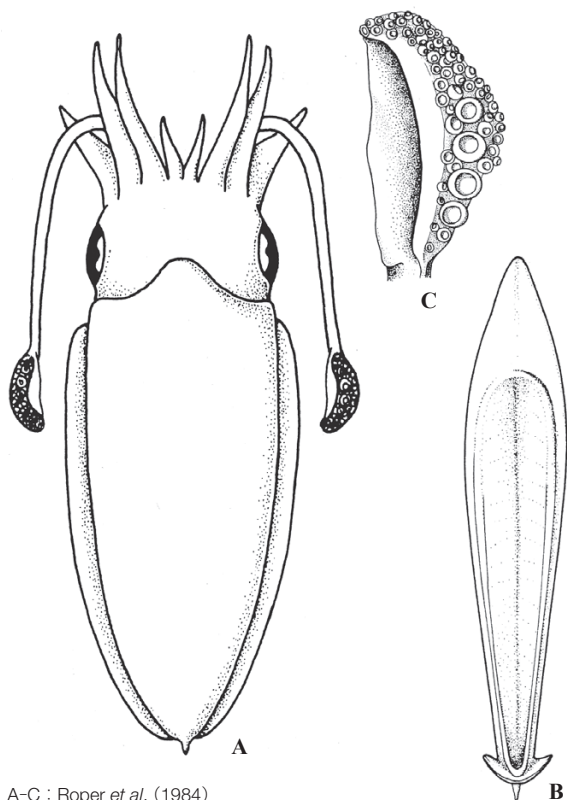
インド・西太平洋 Indo-West Pacific

FAO名(英): Trident cuttlefish

ML 50 mm. 外套膜は細長く、後方へ向かって急激に細まる。鰭は狭い。腕はほぼ等長であるが、雄のI腕は極端に短い。また雌のII・III腕の先端方は吸盤が2列になる。触腕の泳膜は長い。吸盤は5列(或いは斜8列)で、中央列の5個は非常に大きい。貝殻は幅が狭く、前端は三角形に尖る。横線面には浅い縦溝がある。前縁は丸みがある。内円錐は狭くU字型で側肢は細く長い。外円錐はV型の側翼があり、浅い盃状。インド南部、ペルシャ湾、紅海、アフリカ東岸、サヤデマルハ・バンクの水深20~200 m。

Mantle elongate, abruptly acuminate posteriorly. Fins narrow. Arms subequal, but Arm I in male very short. Distal part of Arms II and III in female with biserial suckers. Tentacle with long swimming membrane. Tentacular suckers five rows (or oblique eight rows), with five enlarged ones in mesial row. Shell very elongate, with acutely triangular anterior end. Striated zone with shallow longitudinal groove and round margin. Inner cone acute U-shaped with long and slender lateral limbs. Outer cone with V-shaped lateral wings and shallow cup-shaped. Southern India, Persian Gulf, Red Sea and Sayde-Malha Bank, 20-200 m depth.

[A. 背面; B. 貝殻腹面; C. 触腕]



A-C : Roper et al. (1984)

